

INKJET SYSTEM

# Frontier DE 100

NEW

## 高品质扩印机

小投资 大回报 全方位满足您的商业需求





# 变革——满足品质要求

## 平滑精锐的影像打印品质

(根据富士胶片的测试结果)

Frontier DE100采用4色墨技术,运用其独有的颗粒间隙和平滑处理技术,满足客户对高品质画质的需求。



DX100打印效果



DE100 打印效果

## 富士胶片的卓越影像工艺

(根据富士胶片的测试结果)

富士胶片的专利影像技术-“智能影像”技术能够自动对有问题的照片进行补偿处理,比如弱光、逆光、反差过度、曝光不足和曝光过度等。从而帮您呈现美好影像。



原始影像



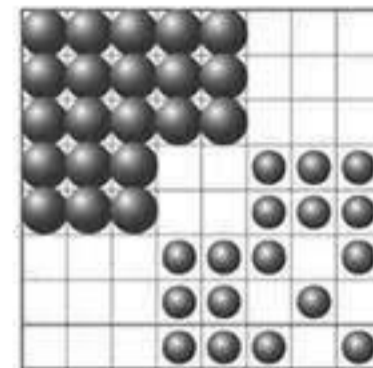
处理后的影像



## 精确的墨滴定位确保高品质输出

(根据富士胶片的测试结果)

富士高黏度“Vividia”4色墨水技术和富士先进的工艺及高分辨率打印头(1200X1200 dpi)帮助实现每一微微升墨滴(每1000立方微米)均匀喷射在相纸上。精锐影像技术能够阻止喷射偏离方向,从而避免产生相纸表面喷墨不均,达到优秀输出效果。



DE100 (1,200 dpi) (print)

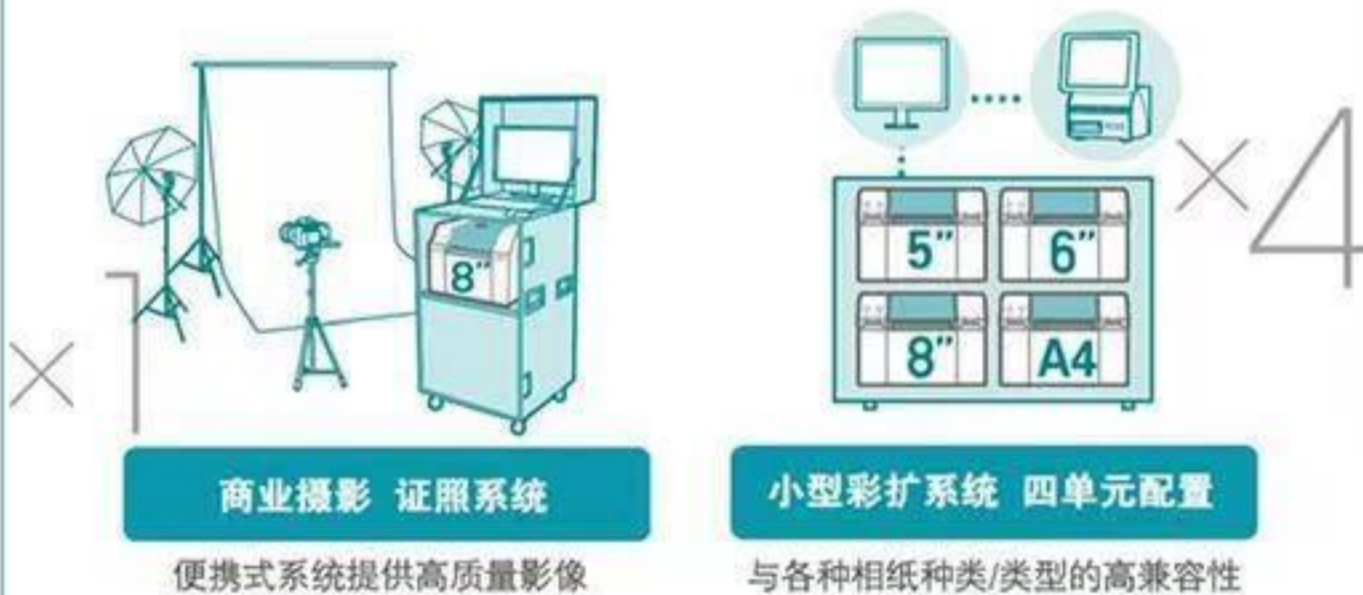
### 打印分辨率

标准	1,200x1,200dpi
高品质	2,400x1,200dpi

# 变革——满足业务需要

## 灵活的系统配置满足不同层次客户需求

有效的系统配置通过软件及其它附属设备连接,可以满足4台及4台以上DE100设备同时工作,从而更好地适应您的需求。



商业摄影 证照系统

便携式系统提供高质量影像

小型彩扩系统 四单元配置

与各种相纸种类/类型的高兼容性

大约 <b>330</b> (4x6) 张/小时	在四单元配置下实现大约 <b>1320</b> 张/小时的生产能力		
大约 <b>10.8</b> (4x6) 秒/张	二单元配置 大约 <b>5.4</b> 秒/张	四单元配置 大约 <b>2.7</b> 秒/张	

(根据富士胶片的测试结果)

## Frontier DE100 主要参数

打印模式	标准模式/高品质模式
打印方式	压电式喷墨系统
打印尺寸	89 x 50 mm-210 x 1,000 mm
打印速度	10.8秒/张(4X6寸)/标准模式 (根据富士胶片的测试结果)
打印分辨率	1,200x1,200dpi(标准) 2,400x1,200dpi(高品质) (根据富士胶片的测试结果)
相纸装载	1卷
纸张尺寸	长度: 65m 宽度: 89mm (3.5"), 102mm (4"), 127mm (5"), 152mm (6"), 203mm (8"), 210mm (8.3")
纸张类型	光面、绒面、绸面
墨盒	4色染料墨(容量200毫升/盒)
占地面积	大约0.21平米
供电要求	AC100V-120V, 50/60Hz, 6.0A AC220V-240V, 50/60Hz, 3.0A
外形尺寸	长490 x 宽430 x 高350mm
重量	大约26.5公斤(不包括纸和墨重量)

\* 参数变化另行通知

## 节省时间

设备维护简便,大幅减少了墨盒更换频次。可以让您的员工节省大量时间,提升工作效率。

### ■ 便于维护

只需打开机壳前盖即可更换墨盒或纸轴。



卸下废纸

更换卷纸

更换墨盒

### ■ 减少耗材更换



高黏度墨水提高每盒墨水打印量至原来的大约**1.9**倍

(根据富士胶片的测试结果)

