

重复使用型无焰泄放

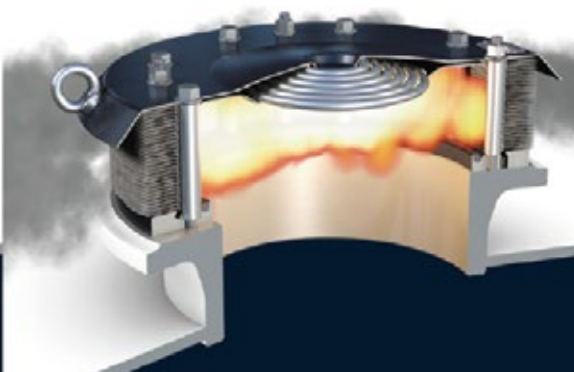
产品描述及工作原理

重复使用型无焰泄放是爵格工业经过深入设计、研发和测试的产品，该产品主要是针对保护室内含粉尘的设备。重复使用型无焰泄放装置主要由弹簧压紧的密封盖和不锈钢灭焰圈组成。装置安装在被保护的设备上，正常运行时，密封盖呈关闭状态；当发生粉尘爆炸时，爆炸超压作用在密封盖上的作用力超过弹簧的压紧力时，密封盖会开启，爆炸压力从周围的灭焰圈缝隙中泄出，而火焰由于灭焰圈的猝息作用被熄灭，当超压小于弹簧的预压力时，密封盖又恢复到初始的密闭状态，起到泄压和灭火的双重作用，同时又能防止爆炸后设备内部会产生高负压吸入氧气，杜绝二次爆炸的发生。

无焰泄放关闭状态



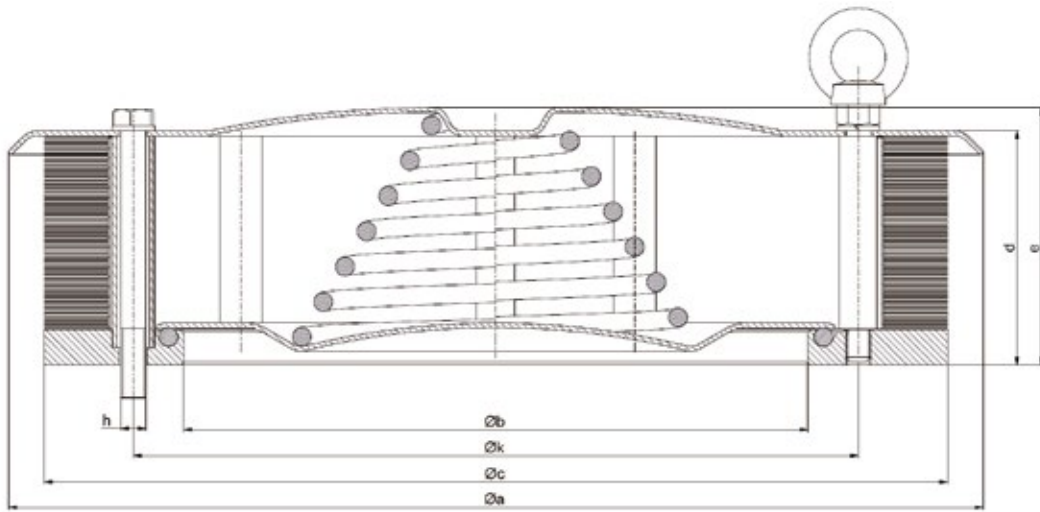
无焰泄放开启状态



技术性能及特点

型号	DIRV
型式	圆形
静开启压力Pstat	0.05 bar g ± 20%
最大泄爆压力 Pred, max	2.0bar g
材质	碳钢或不锈钢
安装位置	必须和人员保持垂直方向1.5m，水平方向2.5m的安全距离
适用粉尘	Kst 小于等于300bar g. m/s 的St1级 和St2级粉尘
特点	可重复使用 无需任何耗材配件 易安装、免维护 可任意方向安装：水平、垂直、倾斜角度
附件	爆炸触发信号线
测试标准	EN16009-2011
测试报告	拥有国内第三方权威机构的检测报告

无焰泄放装置



型号	泄爆面积 (cm ²)	尺寸					连接参数			毛重 (kg)
		a (mm)	b (mm)	c (mm)	d (mm)	e (mm)	螺栓数量	h (螺纹)	k 中心距 (mm)	
DIRV300	499	463	252	409	154	156	6	M12 or 1/2"	302	35
DIRV350	732	633	305	462	121	142	6	M12 or 1/2"	355	37
DIRV450	1260	698	400	579	150	182	8	M16 or 5/8"	465	65
DIRV550	1665	763	460	644	168	201	8	M16 or 5/8"	530	80
DIRV600	2300	848	541	735	197	228	12	M16 or 5/8"	615	115
DIRV700	2990	978	617	855	202	233	12	M16 or 5/8"	700	160
DIRV800	3905	1050	705	912	222	260	12	M16 or 5/8"	795	210